

ipekevi®

Rengarenk #06

S&S 20

Her imzanın
eşsiz bir hikayesi
vardır...

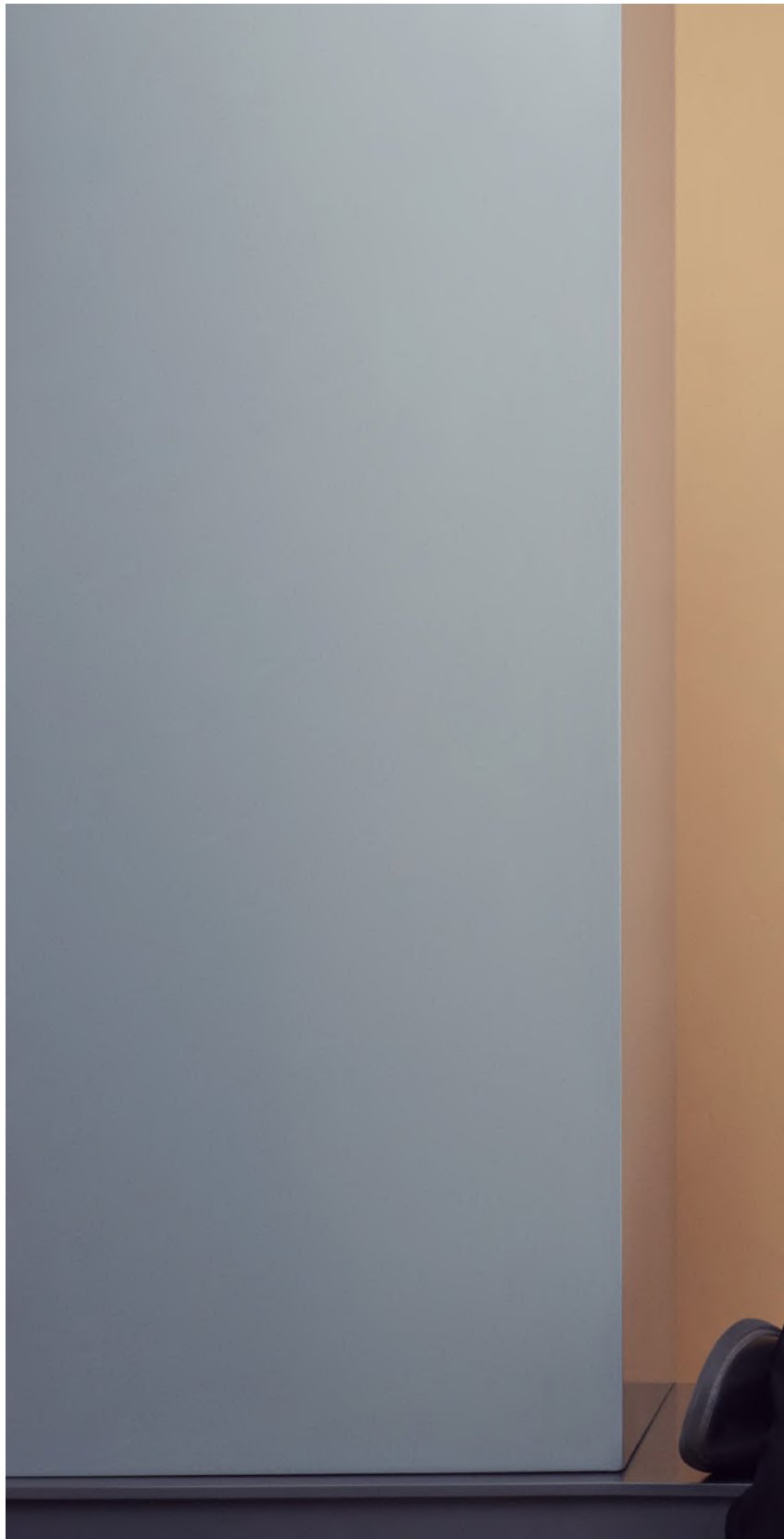


VIDEOYU İZLEMEK İÇİN QR KODU TELEFONUNUZA OKUTULMUŞTUR.



İPEKEVİ KURUMSAL YAYIN ORGANİDİR.

S&S 20
ipekevi®





📍 📱 🌐 ipekevi ipekevi.com



Telefonunuzun
kamerasi ile taratarak
videomuzu
izleyebilirsiniz.



—editör

Yepyeni bir sezona girerken İpekevi kadınlarının benzersiz stiline vurgu yapacak çok özel koleksiyonlarımızla bahara merhaba diyoruz.

Vazgeçilmezleriniz arasında ilk sıralarda yer alan klasik İpekevi ürünlerine eklediğimiz yepyeni tasarımların yanı sıra; sanat dünyasına yön veren ünlü ressamların başyapıtlarının ipeğe resmedildiği **İpekevi Art Collection** ile dünyanın birçok ülkesinden ölümsüz eserle buluşacak, Bursa'nın sembolü Yeşil Türbe'nin eşsiz çinilerinden ilham alınarak tasarlanan **İpekevi Yeşil Türbe Koleksiyonu** ile Selçuklu desenlerinin izinden gideceksiniz.

Anadolu'nun Mirası koleksiyonunun ilk durağı olan **Nikaia** ile türk süsleme sanatının eşsiz motiflerinin modern yorumları ilerleyen sayfalarda sizi beklerken; Osmanlı nakkaşlarının eserlerinden oluşturulmuş muhteşem bir **minyatür kolaj** tasarımı ile kendinizi masalsi bir yolculukta bulacaksınız.

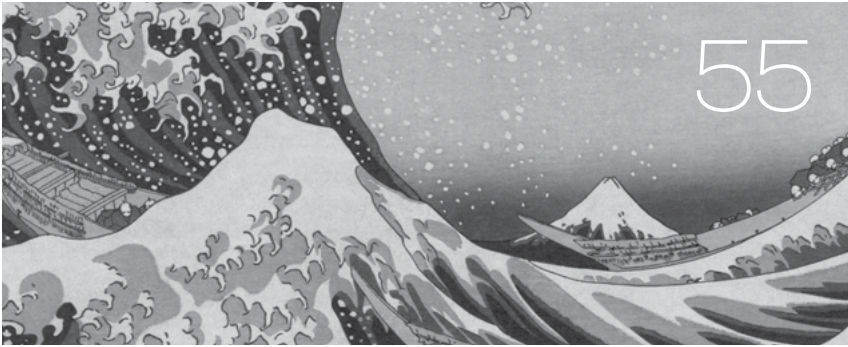
Son olarak; **İlkbahar/Yaz 2020 sezonuna damgasını vuran İpekevi Monogram Koleksiyonu** yenilikçi ve zamansız tasarımlarıyla, eşsiz stili ile zamana meydan okuyan İpekevi kadınlarına eşarp, şal, mendil ve fular seçeneklerinin yanı sıra özel çanta koleksiyonu ile de yepyeni bir dokunuş getirecek.

Üstün ipek kalitesi, gustosu yüksek tasarımları ve zamansız çizgileriyle İpekevi her zaman olduğu gibi yeni sezonda da sizlere doğallığı ve zarafeti armağan ediyor...



Telefonunuzun kamerası ile taratarak dergiyi PDF olarak indirebilirsiniz.

— **içindekiler** ₺04_sahne sırası monogram'da
 ₺23_şimdi çanta zamanı ₺30_minyatür sanatı ₺34_dört kültür bir kent
 ₺36_nilüfer hatun ₺39_anadolulu mirası: nikaia ₺46_art collection
 ₺56_ilkbahar/yaz 2020 ₺64_yılın rengi:klasik mavi ₺66_ahlat
 ₺68_mihraplımağazası ₺70_göz alıcı hediye kutuları ₺72_yaz seçkileri



SAHNE SIRASI ŐİMDİ MONOGRAM'DA

İpekevi, Monogram Koleksiyonunda yer alan yenilikçi ve zamansız tasarımlarıyla göz alıcı ve zamana meydan okuyan bir dünyanın kapılarını açarak stil sahibi kadınların gardıroplarına yepyeni bir dokunuş getiriyor.

Yeni sezonun vazgeçilmezleri arasına girecek olan İpekevi Monogram Koleksiyonu; 4 farklı desen ve birbirinden özel renkleri ile çok zamanlı şıklığı ve kusursuzluğu ön planda tutarak, gücünü zarafetinden alan İpekevi kadınının görünümüne sofistike bir yorum katıyor.



Telefonunuzun kamerası ile taratarak ürüne ulaşabilirsiniz.





ipekevi
SIGNATURE
COLLECTION

İpekevi, Signature Koleksiyonu ile markanın çeyrek asırlık zarafet serüvenini taçlandırarak çok özel bir seri sunuyor.

Çağlar öncesinden gelen seçkin bir alâmet olan imza metaforu benzersiz tasarımlara dönüşüyor ve küçücük bir ipek kozasından kilometrelerce çözülen ipek ipliğine gönderme yapan İpekevi imzası, elegant bir çerçeveye dönüşüyor.



Zamansız & Yenilikçi

Kusursuz görünümü ve zarafetiyle zamana meydan okuyan **Signature Monogram**, kenarlarındaki stil sahibi çerçevesi ile gardıropların kilit parçası olmaya aday.

1137

— Monogram denilince akıllara ilk gelen renk kahverengi, beyazla muhteşem bir birliktelik yakalayarak kusursuz bir görünüm oluşturuyor.



1137

— Gold ve turuncular arasındaki mükemmel dengeyi yakalayan nötr tonlardan somon, yalın ve etkileyici bir sıcaklığa sahip.



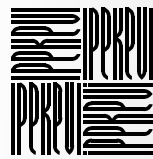
Dört tarafını bir çerçeve gibi saran imza deseniyle tasarlanan tivil eşarp, sezonun en özel renklerinin eşliğinde yalın bir stil sunuyor.

%100 İPEK
1114



Telefonunuzun
kamarasi ile
taratarak ürüne
ulaşabilirsiniz.





QUFI PATTERN
COLLECTION

Arap hat sanatında yaygın olarak kullanılan sert ve köşeli yazı ekolü olan Kufi, Latin harfleri ile İpekevi monogramına dönüşüyor. Çağlar öncesinden gelen zarafet çağdaş bir yorumla karşınızda.

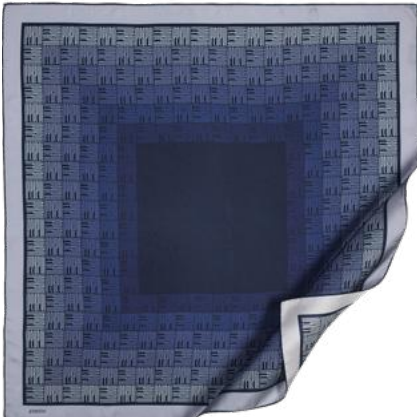


MONOGRAM'IN DEGRADE HALİ

Degrade geçişleri ile dikkatleri üzerine toplayan iç içe geçen tasarımıyla kufi monogram, ince detayları ve aynı zamanda minimalist görünümüyle modern bir etki bırakıyor. Sezonun renk paletiyle uyumlu renkleriyle genç, dinamik ve gizemli bir görünüm sunuyor.

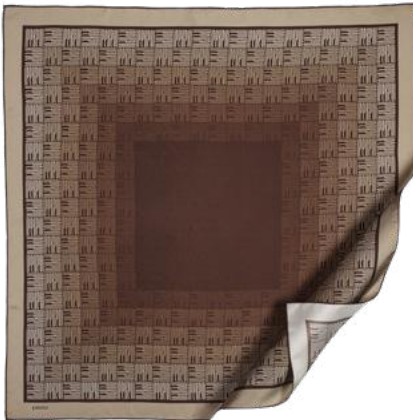
1120

— Koyu tonlarda okyanus mavisinden puslu bebe mavilerine kadar uzanan degrade geçişleri ile sezonun en özel renklerinden biri...



1120

— Turkuaz, bej ve pembelerin en iyi dostu kahverengi uç kısımlarında toprak tonlarına geçiş yaparak dingin ve eforsuz bir stil sunuyor.



%100 İPEK
1120

Canlı ve dikkat çekici renklerdeki eşarpları nötr renklerle kombinlemek daha eforsuz bir tarz sunarken, görünümünüzün odak noktasında yer alarak stil dozu yüksek bir zarafet vaad ediyorlar.



Telefonunuzun kamerası ile taratarak ürüne ulaşabilirsiniz.



%100 İPEK
1120



TYPO PATTERN
COLLECTION

**İpekevi Typo Pattern
Koleksiyonu ile; ikonikleşmiş
logosundaki harflerden oluşan
özgün bir desen sunuyor.**

Desen; birbirini tekrar eden
örgü formu sayesinde modern
ve güçlü bir etki sağlıyor.



Ayrıcalıklı ve Lüks

Typo Pattern Koleksiyonu; İddialı, kendine güvenen, farklılaşarak kendi stilini göstermek isteyen hanımefendilerin vazgeçilmezleri arasında yerini almaya hazır.

— Üstün kaliteli ipek ile buluşan monogram eşarplar, stilinize üst düzey bir dokunuş yaparken, gardıroplarınıza zamansız bir tasarım armağan ediyor...



— Somonların ve tatlı pembelerin ortak noktası terracota özellikle yaz aylarında ekruklarla ve beyazlarla minimalist ve elit bir görünüm sunuyor.

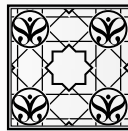


— Taş rengindeki kenar çerçevesi, İpekevi harflerinden hazırlanmış özel monogramı ve klasik siyah rengi ile her detayında kusursuzluğu çağrıştırıyor...



Telefonunuzun
kamerasi ile
taratarak ürüne
ulaşabilirsiniz.

%100 İPEK
1119



SELJUK
MONOGRAM
COLLECTION

Adından da anlaşılacağı üzere Anadolu Selçuklulara ait sekizgen yıldız deseni ile İpekevi amblemi klasist ama çok zamanlı bir örgü ile buluşuyor. Monogramda da tercihi klasik olan hanımefendilerin göz bebeği olmaya şimdiden aday.



Selçuklu Zarafeti

Selçuklu kültür ve sanatının en önemli sembollerinden biri olan sekiz köşeli yıldız ve İpekevi ambleminin buluşması, moderniteyi ve tarihi mirasımızı bir araya getiriyor. Mini ve daha büyük formda tasarlanan iki farklı monogram güçlü bir etki bırakarak, sade bir şıklığın temellerini atıyor.

1118

— Çam yeşili özellikle ekru ve tabalarla, daha genç ve trendy bir uyum yakalarken, griler ve siyahlarla da klasik bir görünüm sergiliyor.



1123

— Deve tüyü bir blazer cekette klasik etki bırakan tivili eşarp tam zitti olarak sweatshirtlerimizle de eşsiz bir uyum sağlayacak.



Telefonunuzun kamerası ile taratarak ürüne ulaşabilirsiniz.



— Mini Seljuk Monogram Terracotta Tivili İpek Eşarp



Yeni sezonun en sakin renklerinden puslu
leylak ilhamini serin bir yaz akşamının
yumuşak ve rahattatıcı etkisinden alıyor.

%100 İPEK
1123
ÇANTA
7100





ŞİMDİ
ÇANTA ZAMANI

Signature MONOGRAM

Zamansız çizgileri ve detaylarda saklı zarafetiyle İpekevi Çanta Koleksiyonu; zarif ve asil bir görünümü benimseyen stil sahibi İpekevi kadınının tarzına yepyeni bir soluk getiriyor.



Telefonunuzun
kamarası ile taratarak
videomuzu
izleyebilirsiniz.

Çantan Seni Anlatsın

El, omuz yada sırt çantası, belki de tercihiniz çapraz modellerden yana olabilir. Hepsi şıklık yarışındaki yerlerini aldılar ve İpekevi kadınının emsalsiz tarzına öncülük etmeye hazırlar.



İpekevi imzasının benzersiz bir monograma dönüştüğü özel baskı ile tasarlanan çapraz çantalar, kullanım kolaylığı ve şık görünümleri ile iddialı ve vintage bir his uyandırırken, sırt çantaları ise alışagelmışin dışına çıkıyor ve ihtiyaçtan daha öte bir işlev taşıyarak ince bir zevkin sinyallerini veriyor.



Şık silüetlerin anahtar parçası çantalar monogramların etkisine girerken, İpekevi minimalist monogramları ile seçkin bir koleksiyon sunuyor. **Zamansız formları ve kalitesiyle göz dolduran çantalar stiline özgün bir dokunuş yaparken, kişisel eşyalarınız için fermuarlı iç cepleri sayesinde fonksiyonellikleri ile de konfor alanınızı genişletiyor.**

Altın ve gümüş olmak üzere iki farklı metal ile tasarlanan çantaların monogram dışında düz modelleri de koleksiyonda yer alırken, zarif zincir sapları ve fermuar detayları çantaların stil dozunu bir üst noktaya taşıyor. İpekevi kadınının özgün stiline güçlü bir kimlik kazandıracak çanta koleksiyonu farklı renkleri ve formları ile sizleri bekliyor...



Ayarlanabilir uzun sapı ile çapraz veya omuzda kullanılabilen zincir detaylı çanta; altın, kahve ve siyah renkleriyle koleksiyondaki yerini alıyor. Monogram dışında düz ve yalın bir tasarımı daha bulunan çanta gündüzden geceye, günlük tarzınızdan davet kombinlerinize kadar birçok alanda stiline uyum sağlıyor.



Sadelik ve zarafetin uyumu ile hayat bulan çantalar, İpekevi monogramı ile taçlanıyor.



Güçlü & Zarif Sirt Çantası

Çok rahat olmalarının yanı sıra son yılların çanta trenlerinde başı çeken sırt çantaları, pratik kullanımları ve hayatı kolaylaştırmalarından da öte daha genç ve daha trendi bir görünüme olanak tanıyor.





Bir Osmanlı Yadigarı MİNYATÜR SANATI

*D*oğu ve batı dünyasında çok eskiden beri bilinen minyatür, çok ince işlenmiş ve küçük boyutlu resim tarzı olarak benimsenen, yapılış biçimi olarak farklılık göstermemesine karşın konularına göre farklılık gösteren resim sanatı. Osmanlı Devleti'nin dünya mirasına en büyük katkılarından biri olan minyatür, dev bir imparatorluğun tarihine ışık tutarken sadece gözlerle hitap etmekte kalmıyor arşivlere de değer katıyor.

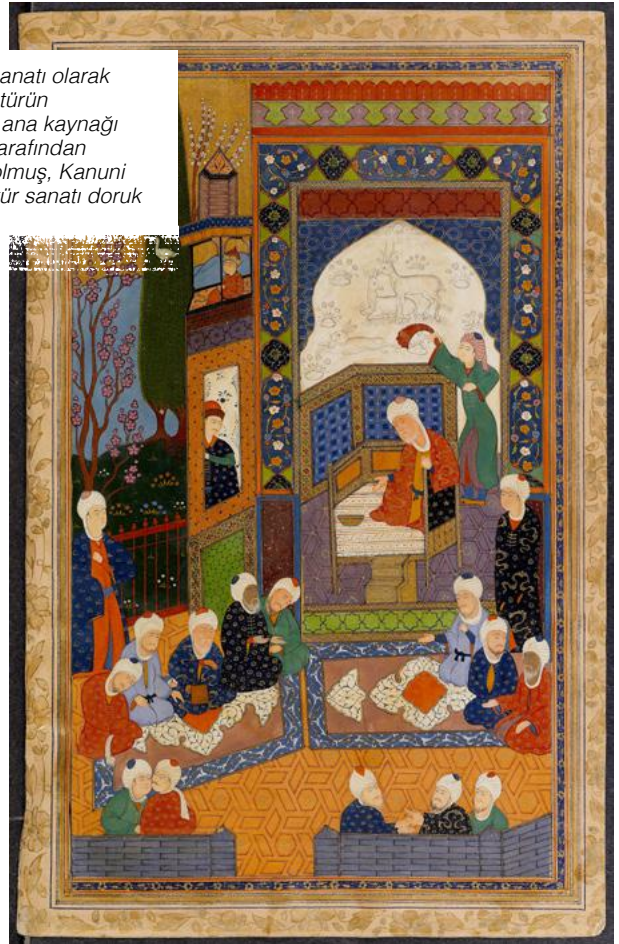
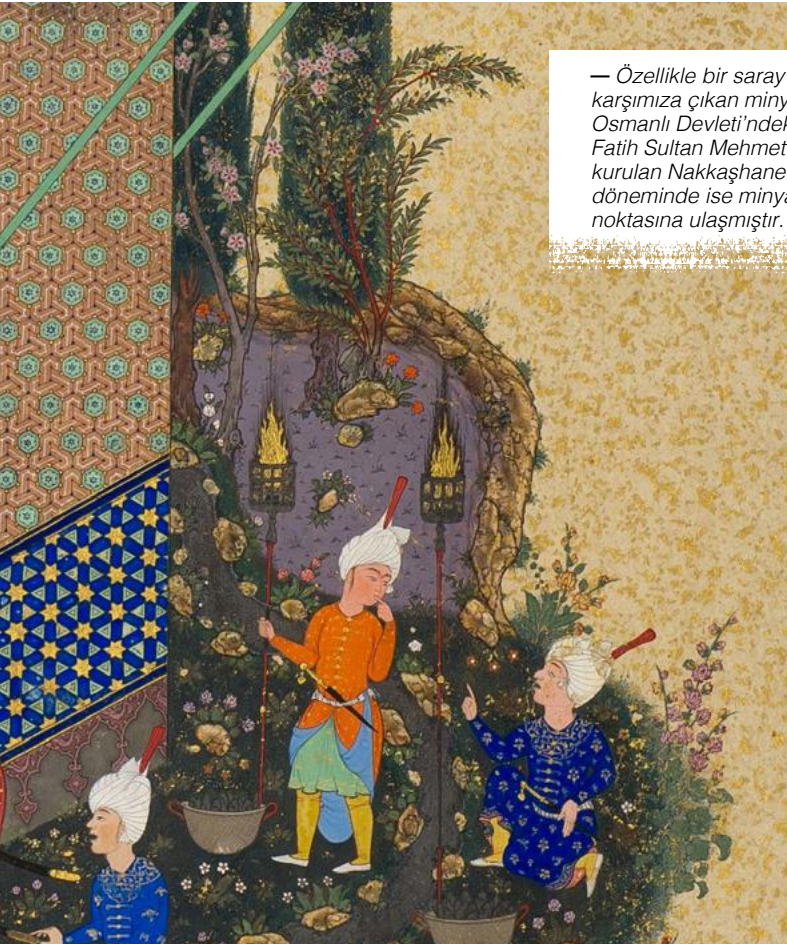


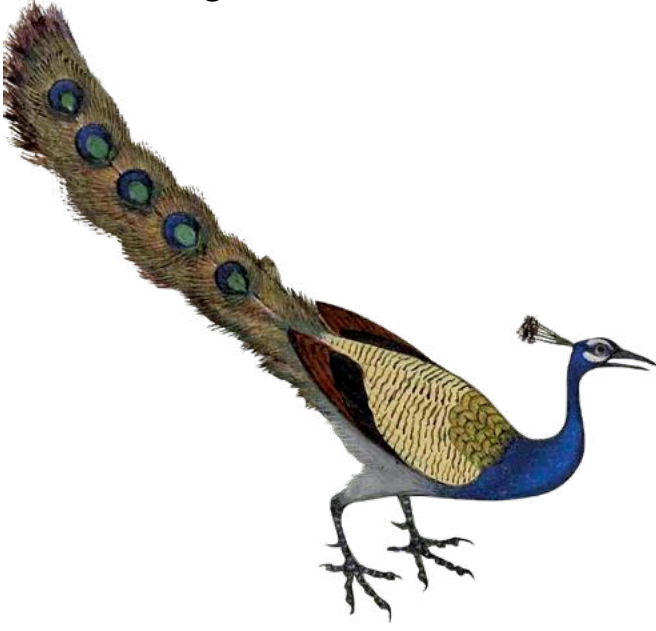
— Osmanlı dönemine ait eserlerde genellikle savaşlar, seferler, düğünler, şenlikler gibi sosyal olaylar resmedilirken, dönemin gelenek ve göreneklerini, giyim ve kuşamlarını gözler önüne seriyor.

— Altın, is mürekkebi ve kök boya gibi malzemeler kullanılarak detayların büyük bir özenle işlendiği minyatürler, kağıt ve parşömene yapılıyor.



— Özellikle bir saray sanatı olarak karşımıza çıkan minyatürün Osmanlı Devleti'ndeki ana kaynağı Fatih Sultan Mehmet tarafından kurulan Nakkashane olmuş. Kanuni döneminde ise minyatür sanatı doruk noktasına ulaşmıştır.





Miniature Collage

İpekevi İran ve Osmanlı Nakkaşlarının eserlerinden eşsiz bir kolaj tasarımını gururla sunuyor.

14. ve 15. Yüzyıl'dan günümüze kadar gelen, kültür mirasımıza iz bırakan zamanın ötesinde eşsiz eserler ipeğe resmedilerek sizi masalsi bir yolculuğa davet ediyor.

—Çağlar öncesinin tarihe ışık tutan eserlerinden tasarlanan bu başyapıt, taşıdığı hikayelerin büyüklüğü dünyasıyla sizleri farklı bir yolculuğa çıkarıyor.



—Osmanlı'nın ihtişamını, gözler önüne seren bu tasarım; turuncu, siyah, kılav ve gold olmak üzere dört farklı rengiyle ipeğe resmedildi.





Telefonunuzun
kamerası ile
taratarak ürüne
ulaşabilirsiniz.

Şahname'den Kelile ve Dimme'ye...



Eski Pers efsanelerini keşfettiğimiz bu kolaj Firdevsi'nin yazdığı epik şiir Şahname gibi eserleri sunuyor. Bize ejderhalarla savaştan ve güzel prensesleri arayan savaşçıların hikayelerini getiriyor.

Şirazi'nin Divanı'nda Doğu'nun büyülü gazelleri içerisinde bize masalsi bir yolculuğa davet ettiği bu kolajda aynı zamanda Kelile ve Dimme hikayelerinden uçup gelen kuşlar da bizi karşılıyor.

Tıpkı bir rüyada dolaşır gibi; Kabil'de Simurg kuşlarının büyüttüğü hükümdarın balkonundaki çinileri, Doğu'nun şölenlerinde yer alan müzik aletlerini, saray bahçelerinde kadifelerle süslenmiş devasa filleri, nakkaşların tasarladığı eyerleri olan atları, Buhara'da kurulan göz alıcı sultan çadırlarını, Nuh'un gemisindeki balıkları, Osmanlı'nın dillere destan yelkenli gemilerini, hamam sütunlarını ve efsaneleşmiş altın çiçeklerini göreceksiniz.



İznik

Dört Kültür Bir Kent...

İnsanlık ve dinler tarihinin okunacağı bir kitap, her yüzyılın medeniyetlerinin bir enstrümanı olarak çaldığı bir yer İznik...

İlk yerleşimin M.Ö. 2500 yıllarına kadar uzandığı İznik, çağlar boyunca Batı Anadolu'nun en önemli yerleşim yerlerinden biri olmuş, Selçuklular döneminde ise Anadolu'nun ilk türk başkenti olmuştur...

Dünyada eşi benzeri az bulunan bütünüyle açık hava müzesi konumunda olan İznik, tarihi ile antik bir şehir olup, hem Bizans hem de Osmanlı Devleti için büyük bir önem teşkil eder. Selçuklular döneminde Süleyman Şah 1075 yılında Nikea'yı aldı, ardından Selçukluların başkenti yaptı ve adını İznik olarak değiştirdi. Ancak Bizanslıların tekrar kuşatmasıyla kaybedildi ve Osmanlı İmparatorluğu'nun ilk dönemlerinden itibaren İznik, her daim fethedilmek istendi. Osman Bey kenti ele geçirmek için seferler

düzenlemişse de, İzmir ancak Sultan Orhan Bey zamanında 1331 yılında fethedildi. Böylece İznik 234 yıllık bir aradan sonra yeniden Türk idaresine girmiş oluyordu. Özellikle II. Murat ve Çandarlılar döneminde şehir tepeden tırnağa İmar edildi ve birçok cami, medrese, han, hamam vs. bu dönemde yapıldı. Türk kültüründe önemli bir yere sahip olan İznik, 15. yüzyılda birçok ulema ve şairin yetiştiği büyük bir kültür merkezine dönüşmüştü. Bu yüzden de İznik'e Ulema Yuvası yani Alimler Diyarı da denir.



AYASOFYA ORHAN CAMİ

Orhan Gazi'nin İznik'i 1331 yılında fethetmesiyle kiliseden camiye dönüştürülen İznik Ayasofya Camii, Romalılar döneminde tapınak olarak kullanılmıştır.

Günümüzde hem tarihi önemi hem de manevi atmosferi nedeniyle yerli ve yabancı birçok turist çeken Ayasofya Orhan Cami, 16. Yüzyılda geçirdiği yangından sonra Kanuni Sultan Süleyman'ın emriyle Mimar Sinan tarafından restore edilmiş ve minaresi de yenilenmiştir.

BAZİLİKA

UNESCO Dünya Kültür Mirası Listesi kapsamına alınması amacıyla çekilen hava fotoğraflarının incelenmesi sonucu İznik Gölü kıyısında yaklaşık 20 m açıklıkta anıtsal bir yapıya ait kalıntılar tespit edilmiştir. Günümüzde "Senato Sarayı" olarak tanımlanan bölgenin 500 metre kadar doğusunda su seviyesinin yaklaşık 2 m altındaki kalıntılar havadan planı net bir şekilde ayırt edilemeyen doğu - batı doğrultusunda uzanan anıtsal bazilikedir. Yapıda 18 tane mezar bulunmuştur. Bazilika planı, kullanılan malzeme ve ölçüleri ile Roma imparatorluğu toprakları genelinde yaygın olarak kullanılan Erken Hıristiyanlık dönemi kiliselerinden birisidir.

İZNIK MÜZESİ

Nilüfer Hatun'un anısına oğlu 1. Murat tarafından yaptırılan imaret ve zaviye, günümüzde İznik Müzesi olarak kullanılmaktadır. Osmanlı mimarisinin en güzel örneklerinden biri olan İmarethane'nin giriş ve ana mekan temellerinde İznik Roma Tiyatrosu'na ait kesme taşlar yer almakta, içerisinde İznik ve çevresinden toplanan arkeolojik kalıntılar ve eserler sergilenmektedir.

Bahçesinde ise Roma, Bizans ve Osmanlı dönemine ait lahitler, erzak küpleri, mezar taşları bulunmaktadır.

Holofira'dan Nilüfer'e

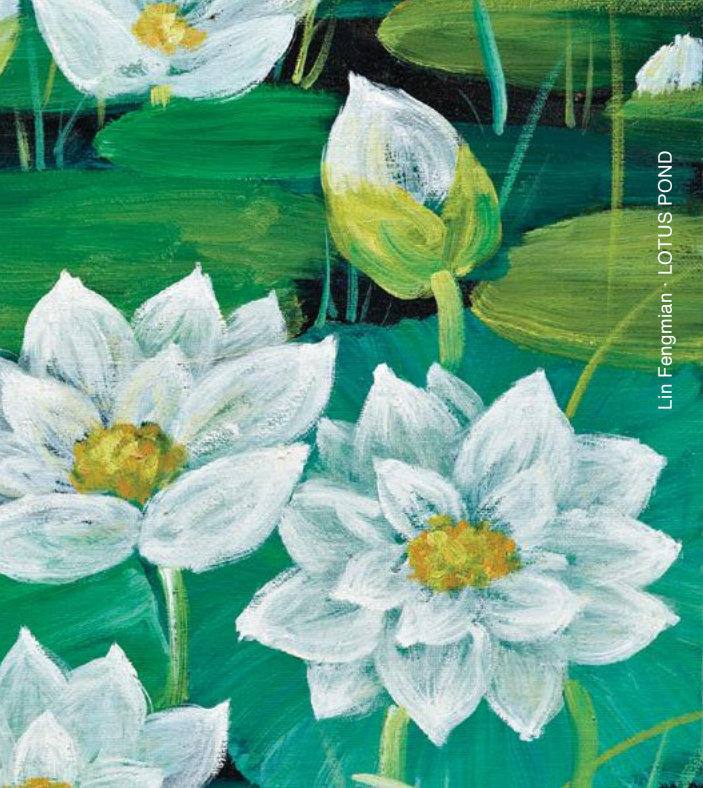
Nilüfer Hatun

Yarhisar Tekfurunun kızı Holofira, Osmanlı Devleti 2. Padişahı Orhan Gazi ile nikahlandıktan ve müslüman olduktan sonra Nilüfer adını almış ve Bursa yöresinde yaptırdığı camilerle ve hayır işleriyle çok sevilen bir padişah eşi olmuştur.

Osmanlı Devleti 3. Padişahı I. Murad Hüdavendigar'ın da annesi olan Nilüfer Hatun; Orhan Gazi Türbesine defnedilmiştir.



Osmanlı Dönemi'ndeki ilk yabancı kökenli padişah eşlerinden ilki olan Nilüfer Hatun, müslüman olduktan sonra kısa sürede Türk geleneklerini benimsemiş ve hayatını hayır işleri yaparak geçirmiştir. Orhan Gazi ve Nilüfer Hatun'un evliliklerinden Süleyman Şah ve 3. Osmanlı Padişahı 1.Murat olmak üzere iki çocukları dünyaya gelmiştir.



Lin Fengmian · LOTUS POND

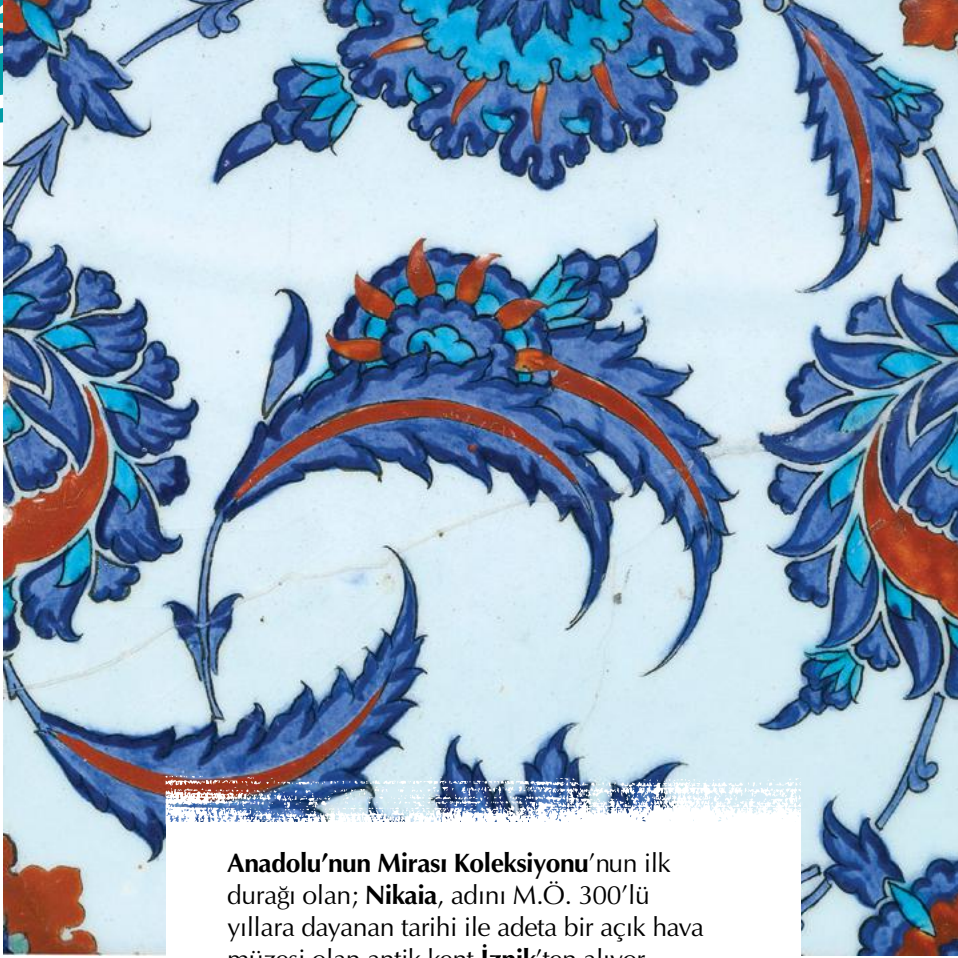
Nilüfer Hatun, İznik ve Bursa'nın bir çok yerine imaretler, camiler ve medreseler yaptırmış, ayrıca kendi adını taşıyan Nilüfer Çayı üzerine de bir köprü yaptırmıştır. Adı yüzyıllar sonra Bursa'nın ilçesine verilmiştir.

Mezarı Söğüt'teki Orhan Gazi Türbesi'nde olan Nilüfer Hatun için oğlu I. Murat 1388 yılında İznik'te annesi adına bir zaviye-i imaret yaptırdı. Yeşil Cami'nin kuzeybatısında; Müze, Türbe ve Lefke sokaklarının bulunduğu yerde olan imaret günümüzde İznik Müzesi olarak kullanılmaktadır. İmarat'ın doğu cephesindeki giriş kapısının üzerinde 48x151 cm. ebadındaki üç satırlık bir kitabenin Türkçesi şöyledir: *"Bu mamur olarak sürecek olan mübârek ve şerefli imaretin yapılmasını büyük hükümdar, kerem sahibi Hakan Sultan oğlu Sultan, Orhan'ın oğlu Murat emretti. Annesi merhume ve mağfure Nilüfer Hatun için yedi yüz doksan senesinin Cumade'l-avelinin başında"*



NIKAIYA COLLECTION

THE HERITAGE OF ANATOLIA
ANADOLUNUN MİRASI



Anadolu'nun Mirası Koleksiyonu'nun ilk durağı olan; **Nikaia**, adını M.Ö. 300'lü yıllara dayanan tarihi ile adeta bir açık hava müzesi olan antik kent **İznik**'ten alıyor.

Refahın sembolü olduğuna inanılan Hatai deseni, Türk süsleme sanatının temel unsurlarından Rumi, bereketi simgeleyen Hayat Ağacı deseni ve Anadolu'nun kültürel mirasını yansıtan birçok desen bu koleksiyonda kullanılmıştır.



Telefonunuzun kamerası ile taratarak ürüne ulaşabilirsiniz.



Anadolu Mirası

Dünya sanat tarihinde çok büyük bir yeri olan İznik Çini ve seramik sanatının geçmişi 8. Yüzyıllara kadar uzansa da asıl köklü değişimler Büyük Selçuklular'la başlayıp, Anadolu Selçukluları ile devam etmiştir. İpekevi Nikaia Koleksiyonu ile sizlerle buluşan bu özel tasarımlar, Anadolu'nun geçmişini ve değerlerini gözler önüne sererek özenle ipeğe resmedilmiştir.

— Nikea İpek Eşarp Model 02



— Nikea İpek Eşarp Model 03



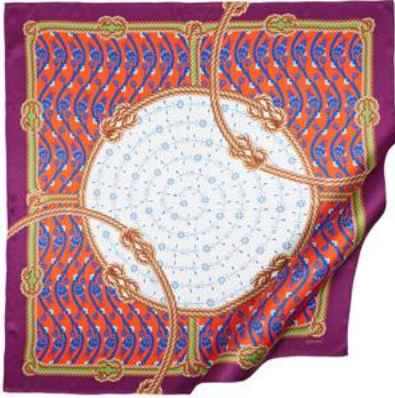


rope
COLLECTION

Geleneksel **İznik bezemeleri** ile antik çağdaki İznik Limanına gönderme yapan **halat desenlerinin** bir arada yorumlandığı zamanın ötesinde bir koleksiyon...



Telefonunuzun kamerası ile taratarak ürüne ulaşabilirsiniz.



4030



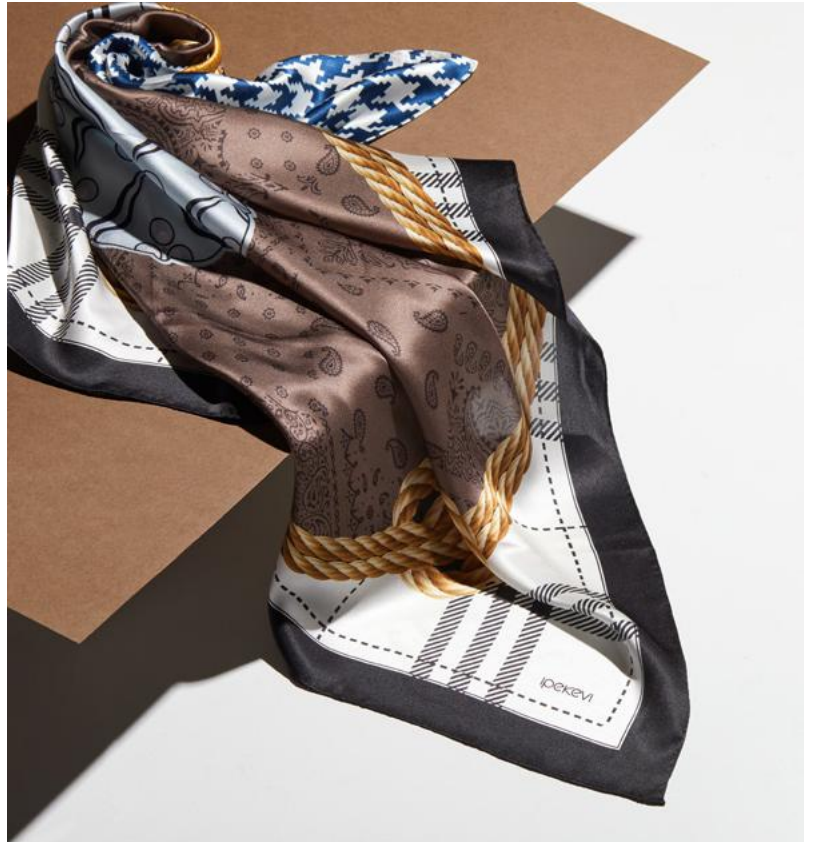
4030



4030

TARİHİN İZİNDEKİ ÖZEL DESENLER

Geleneksel çini renklerinden firuze, kobalt ve kırmızı tonlarının kullanıldığı bu koleksiyonda, gold detaylar, halat desenleri ve klasik ekoseler dikkat çekiyor.



Sultanlar Aşkına

Beylikler merkezi İznik bezemelerini
cihan imparatorluğunun göz
kamaştırır saraylarına taşıyan
sultanlara saygı duruşu.

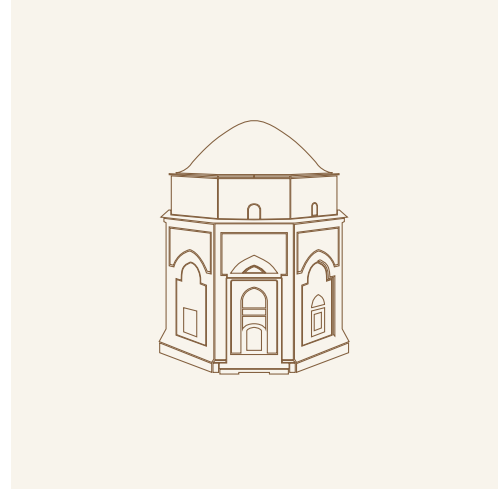
Sultanların kaftanından yansıyan ışıltı
koleksiyonluk parçalarda hayat
buluyor...





THE GreenTomb COLLECTION

Bursa'nın sembolü Yeşil Türbe'nin eşsiz çini desenlerinden ve renklerinden ilham alınarak tasarlanan **Yeşil Türbe Koleksiyonu**; tıpkı firuze renkli çiniler gibi Anadolu Selçuklu desen ve süsleme geleneklerini yeniden yorumlayarak Osmanlı'ya özgü, gelenek ile yenilik arasında köprü kuran bir sentez ortaya çıkarıyor.



— Yeşil Türbe İpek Eşarp Model O3



— Yeşil Türbe İpek Eşarp Model O1



— Yeşil Türbe İpek Eşarp Model O6



— Yeşil Türbe İpek Eşarp Model O2



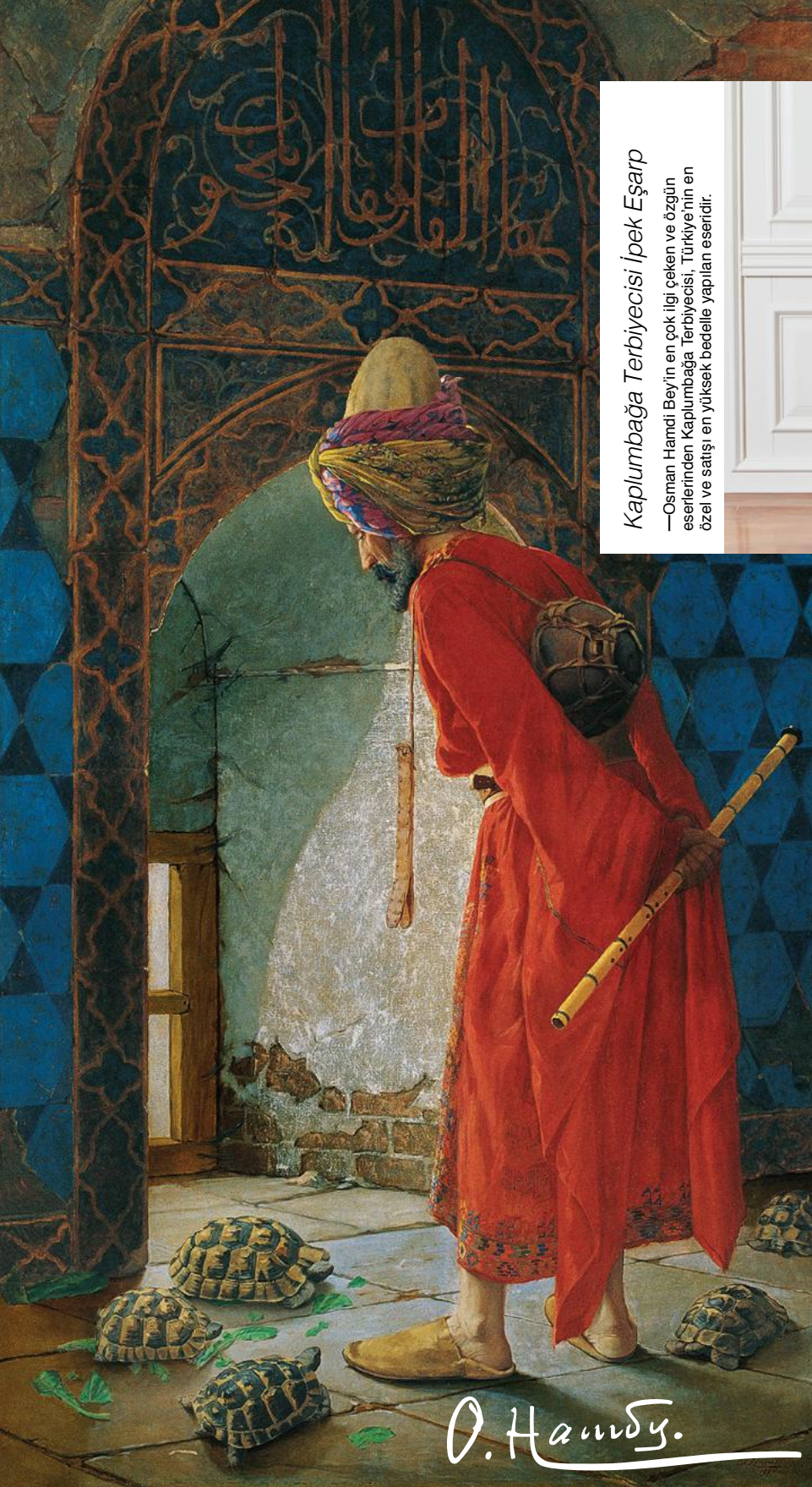


Telefonunuzun
kamarası ile
taratarak ürüne
ulaşabilirsiniz.



ART COLLECTION

Eserleriyle günümüz sanat dünyasına yön vermiş ünlü ressamların başyapıtlarının ipeğe resmedildiği **Ipekevi Art Collection**; dünyanın birçok ülkesinden ölümsüz eserleri sizlerle buluşturuyor.



Kaplumbağa Terbiyecisi İpek Eşarp

—Osman Hamdi Bey'in en çok ilgi çeken ve özgün eserlerinden Kaplumbağa Terbiyecisi, Türkiye'nin en özel ve satışı en yüksek bedelle yapılan eserdir.



OSMAN HAMDI BEY

Kaplumbağa Terbiyecisi

İlk Türk arkeoloğu olarak kabul edilen Osman Hamdi Bey, 1842 yılında İstanbul'da doğmuş, arkeolog, müzeci, ressam ve Kadıköy'ün ilk belediye başkanıdır.

Günümüzde varlığını Mimar Sinan Üniversitesi Güzel Sanatlar Fakültesi olarak sürdüren Sanayi Nefes Mektebi Alisi'nin de kurucusu olan Osman Hamdi Bey Nemrut Dağı, Lagina ve Sayda'da arkeolojik kazılar yaparak aralarında İskender Lahiti'nde bulunduğu antik eserler çıkarmıştır. İlk Türk ressamlarından birisidir ve Türk resminde figürlü kompozisyon kullanan ilk ressam olarak tarihe geçmiştir. Eserde; Osman Hamdi'nin kendisi olan Terbiyeci elinde neyi, boynunda mızrapı, sırtında nakkaresi ile hafif öne eğilmiş olarak yaprakları yiyen üç kaplumbağaya nezaret etmektedir. Mekan ise Bursa'daki Yeşil Cami'dir ve Osman Hamdi birçok eserinde kendini de figür olarak resmetmiştir.

Mona Lisa İpek Eşarp

—Boynunuza bağlayabileceğiniz ipek eşarpların ayrıca fular ve mendil seçenekleri de koleksiyonda yer alıyor.



Öpücük İpek Eşarp

—Gümümüzün ikonik sanat eserlerinden olan Klimt'in Altın Çağ'ının en çarpıcı eseri Öpücük ipeğe bürünüyor.



GUSTAV KLIMT

The Kiss

1862 yılında Viyana'da dünyaya gelen Gustav Klimt, Avusturya sanatçıları birliğinden ayrılanların oluşturduğu Viyana Sezessionu'nun en önemli temsilcilerinden olmuştur.

Art Nouveau ve sembolist bir ressam olan Klimt aynı zamanda grafik sanatçısıdır. Sadece tablolar yapmakla kalmayıp, duvar resimleri, eskizler ve pek çok eserle sanata katkıda bulunmuştur. Resimlerinde Art Nouveau akımının getirdiği incelikli ve ayrıntılı süsleme tekniği ve eşsiz desenler göze çarpmaktadır.





LEONARDO DA VINCI

Mona Lisa

Rönesans döneminde yaşayan Leonardo Da Vinci, 1452 yılında Floransa'da doğmuş, dönemin önemli bir filozofu, astronomu, mimarı, mühendisi, matematikçisi, müzisyeni, heykeltıraşı, jeoloğu, yazarı ve ressamıdır.

Rönesans sanatını doruğuna ulaştırmış ve sadece sanatsal yönüyle değil çeşitli alanlardaki araştırmaları ve buluşlarıyla da dünyanın gelmiş geçmiş en büyük sanatçılarından ve dehalarından biridir. İlgi alanı oldukça geniş olan Da Vinci, bu yüzden başladığı işleri bitirememiş ve bununla ilgili "Çalışmalarım olması gereken kaliteye erişmediği için insanlığı gücendirdim" demiştir. Tüm zamanların en popüler sanat eseri olan Mona Lisa, Leonardo Da Vinci'nin 1503 tarihinde Floransa'da başladığı ve dört yıl sonra Fransa'da bitirdiği tüm dünyaca tanınan, eşsiz bir eserdir. Tabloyu esrarengiz kılan birçok nedenden en çok bilineni Mona Lisa'nın yüzünde herhangi bir duyguyu veya ifadeyi net olarak vurgulamadığı belli belirsiz gülümsemesidir. Hafif kısık gözleri, bükülmüş dudakları ve sıradışı ifadesi ile her bakıldığında farklı bir duyguyu yansıttığı düşünülen Mona Lisa'ya bu büyümlü görünümü veren Da Vinci'nin uyguladığı Sfumato isimli tekniktir.

ISAAC LEVITAN *Golden Autumn*

1860 yılında Litvanya'da doğan Isaac Levitan, 40 yıllık kısa hayatına birçok eser sığdırmıştır ve 40'ın üzerinde tamamlanmamış eseri vardır.

10 yaşındayken ailesiyle Moskova'ya taşınan Levitan, Rus manzarasının lirik cazibesinden etkilenmiş ve genellikle melankolik kırsal manzaralar resmederek doğanın ayrıntılarını ustaca yansıtmıştır. Anton Çehov ve Nikolay Çehov ile çok iyi arkadaş olan Levitan, Çehov'larla işbirliği yapıp Kremlin'i resmetmiştir.

Altın Sonbahar İpek Eşarp

—Bütün eserleri arasında tipik Levitan ekolünü yansıtan bu eser, O'nun ruh halini ve melankolik dünyasını yansıtmaktadır.



Isaac Levitan Altın Sonbahar tablosunda; güneş ışığıyla dolu masmavi bir gökyüzünü, huş ağaçlarının sonbahardaki görünümünü, doğanın yeşilden sarıya dönüşünü, doğanın işleyişini, mevsimin getirdiği pişmanlık ve hüznü duygularını yansıtmıştır.



Telefonunuzun
kamerası ile
taratarak ürüne
ulaşabilirsiniz.

Monet; Argenteuil'de yaşadıkları dönemde bir yaz günü Camille'i ve oğlu Jean ile birlikte bir tepelik üzerinde resmetmiştir. Masmavi gökyüzünün altında elinde yeşil şemsiyesi, beyaz elbisesiyle Madam Monet ve yedi yaşlarındaki oğlu Jean izleyiciyi yukardan izleyen birer figür olarak resmedilmiştir. Nisan 1976 yılında İkinci İzlenimciler Sergisi'nde sergilenen 18 Monet eserinden biridir.



Claude Monet

CLAUDE MONET

Woman With A Parasol

Resimlerinde fırça darbeleriyle oluşturduğu değişik renklerde noktalarla istediği izlenimi uyandıracak renk ve ışık etkisini oluşturan Claude Monet, 1840 yılında Paris'te dünyaya gelmiş Fransız empresyonist (izlenimci) ressamdır.

İlk yıllarında yaptığı resimler halkın alay konusu olsa da, yaşlılığında eserleri müzeler tarafından kapışılmış ve Empresyonizm akımının kurucusu olmuştur. Sadece manzara resimleri yapan Monet, sessiz ve sakin bir hayat sürmüştür.

Güneş Şemsiyeli Kadın İpek Eşarp

—Fransız ressam Claude Monet'in 1975 tarihli tablosu; Güneş Şemsiyeli Kadın, Madam Monet ve Oğlu gibi isimlerle de bilinir.



VINCENT VAN GOGH *The Bedroom*

Sanat tarihinin en tanınmış ve en etkili ressamlarından Vincent Van Gogh; 1853 Hollanda doğumlu olup; 37 yıllık yaşamının sadece son 10 yılında ve toplamda 2000'e yakın resim yapmıştır.

Manzaralar, natüromortlar, portreler ve otoportreler çalışan Van Gogh, cüretkar renkleriyle ve kendine has fırça darbeleriyle modern sanatın temellerini atmıştır.

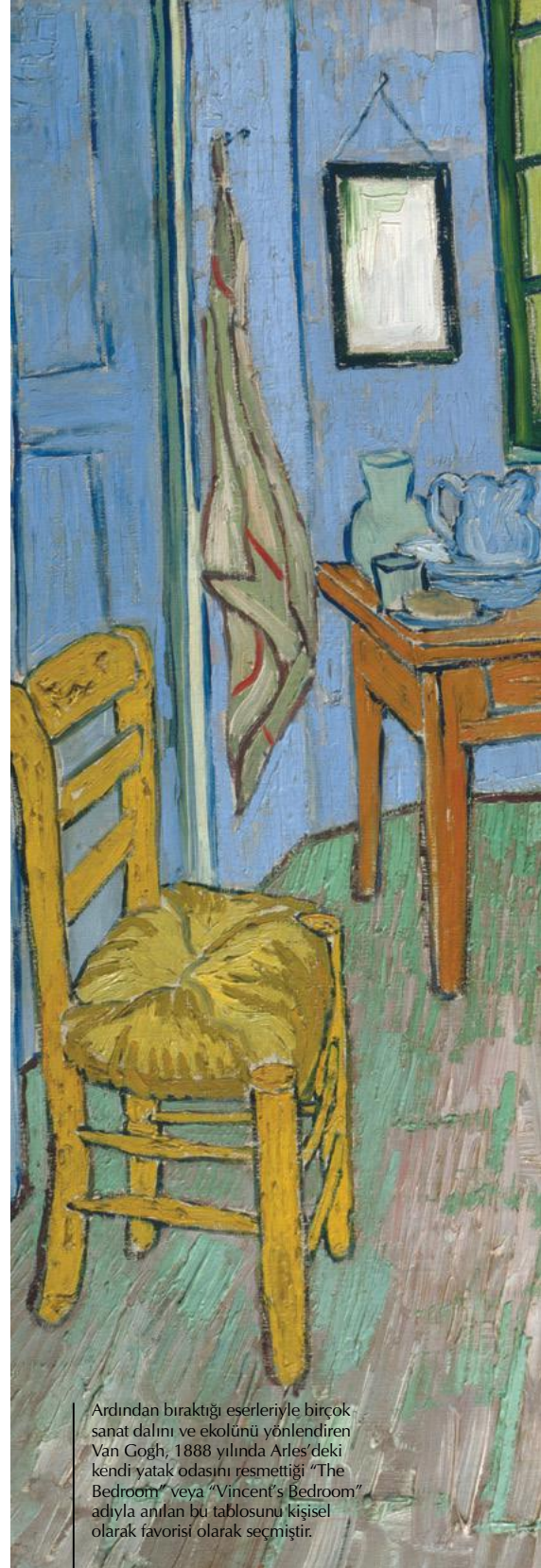
Yatak Odası İpek Eşarp

—Meşhur sarı renge boyalı evinin yatak odasını resmederken, sakinliği, dinginliği ve huzuru yansıtmıştır.



İnci Küpeli Kız İpek Eşarp

—Kuzey'in Mona Lisa'sı ünvanını da alan İnci Küpeli Kız, izleyiciyi doğrudan etkisi altına alması ile gizemi ve çekici görünümündedir.



Ardından bıraktığı eserleriyle birçok sanat dalını ve ekolünü yönlendiren Van Gogh, 1888 yılında Arles'deki kendi yatak odasını resmettiği "The Bedroom" veya "Vincent's Bedroom" adıyla anılan bu tablosunu kişisel olarak favorisi olarak seçmiştir.



JOHANNAS VERMEER

The Girl With Pearl Earring

1632 yılında Hollanda'da doğan Johannes Vermeer, kırsal hayattaki evlerin içindeki gündelik hayatı betimlediği tablolarıyla ünlü taşralı bir ressamdır.

Eserleri ile on yedinci yüzyıl Hollanda sosyal hayatına dair fikirler veren Vermeer, taşralı bir kadının süt dökmesinden zenginlerin lüks odalarındaki portrelerine kadar birçok insanın resmini ve portresini çizdi.





CASPER DAVID FRIEDRICH

Wanderer Above The Sea Of Fog

Çalışmalarında Romantizm akımının etkisi altına girmiş, 1774 Almanya doğumlu Caspar David Friedrich, kariyerinde özellikle alegori peyzajları ile ünlüdür.

Karanlık silüetler, sabah sisi ve kıraç ağaçlar eserlerinde sıklıkla kullandığı öğelerdendir. Almanya'nın doğal güzelliklerinden yoğunlukla etkilenmiş olan Friderich, eserlerinde bireysellik, öznellik, ruhanilik ve doğa sevgisini yansıtmıştır.

Alman Romantik döneminin ünlü eserlerinden biri olan Sis Denizinin Üzerindeki Gezgin; Friederich'in peyzaj ağırlıklı tarzının en ince özelliklerini yansıtmaktadır. Sırtı izleyiciye dönük genç bir adam elindeki bastonu ile kızıl saçlarını savurarak uçsuz bucaksız puslu bir manzaraya bakmaktadır. Bu figürün Friedrich'in kendisi olduğu düşünülmekte olup, figür düşüncelere dalmış ve sanki ruhani bir deneyim yaşıyor da büyülenmiş gibi durmaktadır.

Sis Denizinin Üzerindeki
Gezgin İpek Eşarp ve Şal





Kanagawa'nın Büyük Dalgası İpek Eşarp



KATSUSHIKA HOKUSAI

The Great Wave Of Great Kanagawa

Japonya'da Edo döneminde yaşamış, 1760 doğumlu Katsushika Hokusai; ressamlığının yanısıra aynı zamanda tahta oymacısı ve baskı ustası olarak da bilinir. Günümüzde Manga sanatının en büyük ilham kaynaklarından biri olarak bilinir ve Avrupa'da da Monet başta olmak üzere birçok sanatçı tarafından tanınmış ve örnek alınmıştır. Ukiyo-e'nin (Japon

Resim Sanatı Akımı) en önemli temsilcilerinden biridir. Katsushika Hokusai'nin en önemli eserlerinden Kanagawa'nın Büyük Dalgaları; ressamın 1826 ve 1833 yılları arasında tamamladığı Fuji Dağı'nın Otuzaltı Görünümü başlıklı tahta baskı serisinde yer alıyor. Hokusai'yi önce Japonya'da sonra tüm dünyada üne kavuşturan bu eser; Ukiyo sanatının en önemlileri arasındadır.

ilkbahar/yaz2020 baharla**tazelen**

Modern çizgilerle harmanlanan doğal dokular, pastel tonların mistik ve romantik görünümleri, canlı tonların göz alıcı referansları ile stil dozu yüksek ve güçlü bir sezon!



— Yeni Bakır Çerçeve İpek Tivül Eşarp

Yeni sezonun ferah ve taze dünyasına hızlı bir giriş yapan toprak tonları yenilene skalasıyla naif tavrı ön planda tutarken, tasarımlardaki minimalizmle İpekevi kadınının güçlü silüetini yörüngesi altına alıyor.



Telefonunuzun kamerası ile taratarak ürüne ulaşabilirsiniz.



— Oufi Pattern Ipek Şal

— Mini Sejuk Monogram Ipek Şal

—Gardıroplarımızda varlığını her parçada sürdüren siyahlar ve kahverengilerin yeni sezondaki bir diğer karşılığı da antrasitten başlayarak daha açık tonlara kadar varan griler. Moda sahnesindeki yerini sağlamlaştıran griler, özellikle kendi tonlarında birleştiğinde eşsiz bir görünüm sunuyor...



Sokak modasını da hızlı bir şekilde ele geçiren monogram trendi yükselişine devam ederken, İpekevi'nin özel monogram tasarımları bu büyüdü dünyaya yepyeni bir soluk getiriyor. Görünümünüzün başlı başına odak noktası haline gelecek monogram şallar stilinize güçlü bir vurgu yaparken aynı zamanda birçok parça ile kombinlenebilir oluşlarıyla da kırtarıcı parçalar arasına girecek. Özellikle kahve ve siyah tonları ise olmazsa olmazlarınız arasında yer alacak!

—Enerji dolu bir yazın temellerinde bu sezon mint ve tonları yer alırken, su yeşili ipek şal size yüksek stilin kapılarını aralıyor.



—Bej zemin üzerindeki yılın trend renklerinden mercan güller yaz kombinlerinizde dinamizm ve lady-like bir görünüme katacak.



Yıldızlar Takımı

İpekevi kadınlarının gardıroplarına damgasını vuran floral desenler ve çift taraflı ipek şallar her zamanki gibi kombinlere öncülük yapmaya devam ediyor. Güzel havaları bekleyenlerin tercihi naturel tonlardan olurken, klasikler stil sahibi görünümlerin anahtar parçası olmakta başrol oynuyor.

— Siyah Klasik Saray Bahçesi Deseni İpek Şal



Telefonunuzun kamerası ile taratarak ürüne ulaşabilirsiniz.



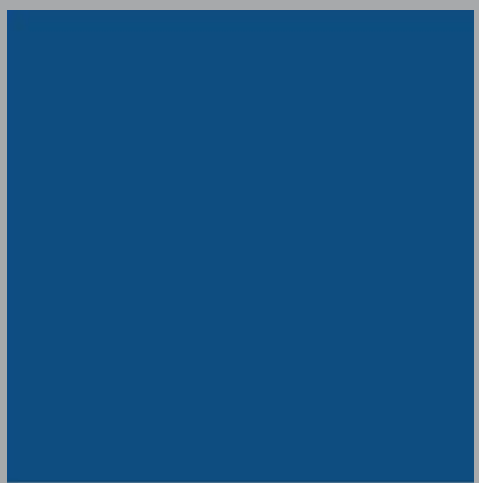


Çiçeklerin Getirdiği

Çiçeklerin ipeğe bürünürken oluşturduğu eşsiz harmoni, onların kendine has romantik ve naif tavırlarının altını çizerek baharın egemenliğine giriyor.



İpekevi'nin imza desenlerinden floral desenler ayrıntılardan arınıp, detaylarıyla başrolü ele geçirdiğinde, maksimalist görünümler sahneye çıkıyor.



PANTONE®
19-4052 TCX
Classic Blue

YILIN RENGİ; **Klasik Mavi**

Güven, yakınlık ve bağ kurmaya karşı özlemi temsil eden **Klasik Mavi** bu yıl da **ipekevi** ile hayatınıza dokunuyor.



Telefonunuzun kamerası ile taratarak ürüne ulaşabilirsiniz.

0927



4030



5139



1053



7229



Sıradışı kombinler için; klasik maviyi beyazlarla bir araya getirerek marin, toprak tonları ve ekru ile elegan, canlı mercan rengi ile daha enerjik, baştan aşağı masmavi giyinerek ise royal bir görünüm yakalayabilirsiniz.



1114



1123



1115



Urartulardan Osmanlı'lara kadar birçok medeniyetin izlerini taşıyan, her biri sanat eseri değerinde olan mezar taşları ve kümbetleriyle dikkatleri üzerine çeken, dünyanın en büyük Türk-İslam mezarlığı olan Ahlat, UNESCO Dünya Mirası asil listesinde yer alıyor.

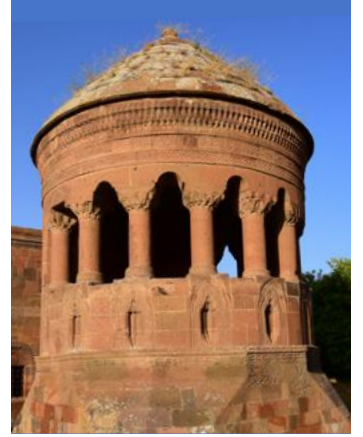
Ahlat

Tarihi kalbinde taşıyan hazire

Ahlat, coğrafi olarak Doğu Anadolu Bölgesinin, Yukarı Murat –Van Bölümü'nde, Süphan ve Nemrut dağları arasında bulunan plato üzerinde kurulmuş, Bitlis ili'ne bağlı, 34.000 nüfuslu bir ilçe merkezidir. Tarihin uzunca bir dönemi ile birlikte özellikle Türklerin Anadolu'yu yurt edinmelerindeki en önemli tarihi tanığı olan ve o döneme ait izleri 1000 yıldır büyük bir özenle koruyan Ahlat, her dönem bölgedeki güçlerin dikkatini çekmiştir.

Selçukluların "İslam'ın Kubbesi", Osmanlıların "Ata Şehri", Evliya Çelebi'nin ise "Oğuz Taifesi Şehri" dediği Ahlat; Urartular'dan Osmanlılar'a kadar birçok devlet ve hanedanın idaresinde kalmış ve ayrıca Sultan Alparslan'ın Malazgirt Meydan Savaşı öncesinde otağını kurduğu yer olarak Türklere Anadolu'da açılan ilk kapısı ve ilk Türk başkenti olmuştur. Türk tarihi açısından önemli bir değere sahip olan Ahlat, Selçuklu döneminden kalan mezar taşları ve lahit mezar özelliği taşıyan kümbetleriyle dikkat çeker.

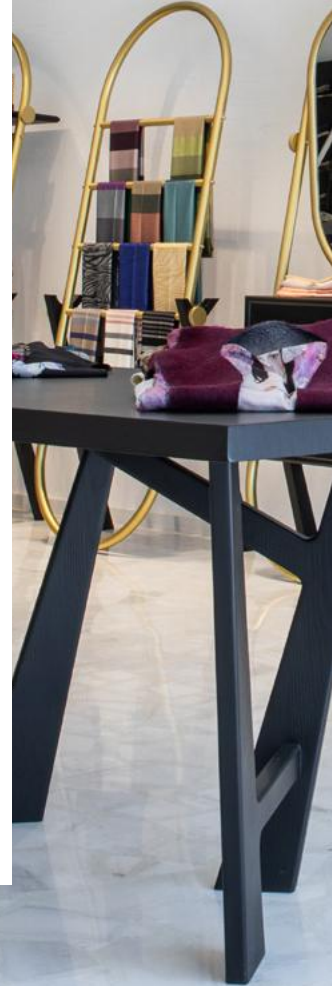
Bu mezarlar Ahlat Taşı denilen yöreye özgü taşlar ile yapılmış olup üzerlerindeki taş işlemleri devasa kilimleri andırarak bölgedeki taş işlemeciliğinin ön planda olduğunun da bir göstergesidir. Başta Selçuklular olmak üzere geçmiş medeniyetlerden kalma cami, kale, köprü, hamam ve zaviye kalıntılarıyla dolu dev bir açık hava müzesi olan Ahlat, özellikle zamana meydan okuyan mezar taşları, Kümbet tipi mezarlarıyla tarihi gözler önüne seriyor.



Kaynaklara göre Orta Asya'dan Anadolu'ya nakledilmiş ve en güzel örneklerini Ahlat'ta vermiş kümbetlerin sayısının 100'ün üzerinde olduğu fakat bunlardan 15 kadarı günümüze kadar sağlam ulaşabilmiştir. 13. – 15. yüzyıllar arasında inşa edilen Ahlat kümbetlerinden en değerlileri ise Şeyh Necmeddin, Erzen Hatun, Usta Şagirt ve Bayındır kümbetleridir.

MİHRAPLI MAĞAZASI AÇILDI!

Bursa'da alışverişin yeni cazibe merkezi olan Sur Yapı Marka AVM'nin de yer aldığı Mihraplı bölgesinde seçkin markalarla bir arada yeni mağazasını açan **İpekevi**, **özel tasarlanan konseptiyle yeni ziyaretçilerini ağırlamayı bekliyor.**





Özel mimarisi, seçkin ve sakin atmosferiyle ayrıcalıklı alışverişin tadını çıkarabileceğiniz mağazada İpekevi koleksiyonlarının tamamını görebilir, profesyonel satış ekibiyle keyifli bir alışveriş deneyimi yaşayabilirsiniz.

göz alıcı — hediye kutuları

En az hediye kendisi kadar özel ve zarif hediye kutusu alternatifleri, sevdiğiniz özenle seçtiğiniz hediyeleri çok daha keyifli ve göz alıcı bir hale getiriyor. **Online alışverişlerinizde göndermek istediğiniz kişiye özel notunuzu hediye paketinize ekleyebilir, İpekevi'nin ayrıcalıklı dünyasıyla sevdiğiniz mutlu edebilirsiniz.**



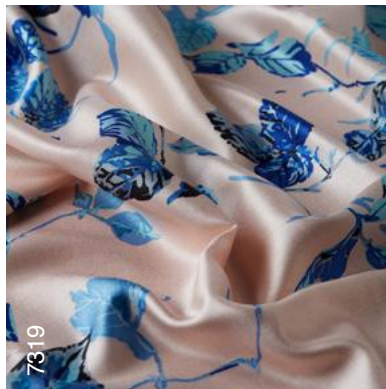
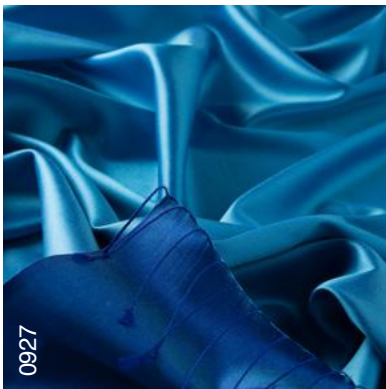
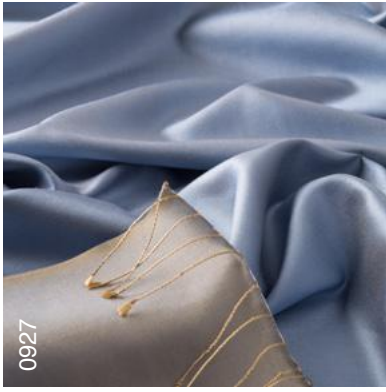
Efsaneleşmiş İpekevi floral desenleri ile bezenmiş çiçek bahçelerinden gelen güzelliklerin yansıması, klasik ve modernin sentezi olan geometrik desenlerin Selçuklu motifleri ile bir araya gelmesi ya da pastel tonlarda açan vintage güller...



Telefonunuzun
kamarası ile
taratarak ürüne
ulaşabilirsiniz.



Şık görünümleri ve eşsiz tasarımlarıyla hediye kutuları, samimi ve içten duygularınızın tercümanı olarak, güzel anlarınıza ortak oluyor.



yaz
seçkileri
summer
essentials

0927



4030



5197



0927



6111



1026



6435



6000



0927



Telefonunuzun
kamerası ile
taratarak ürüne
ulaşabilirsiniz.

— Maviler ve pembeler
sezonun kilit renklerini
oluştururken, hakilere
eşlik eden turuncular ve
kiremit tonları ise yaz
aylarının doğal tonlarına
yeniden vurgu yapıyor.




ipekevi® Rengarenk #06



S&S 20
ipekevi®





ipekevi.com |    ipekevi

ipekevi®
S&S 20